

Les 4èmes rencontres du réseau plongée à INRAE

Thonon-les-Bains, 26-28 mai 2026

Stéphan JACQUET



Présents : Julien DUBLON, Théo GONIN, Jérôme LE COZ, Aurélien JAMONEAU, Laura GARNERO, Vincent BERTRIN, Gwilherm JAN, Adrien BONNEFOY, Samuel WESTRELIN, Stéphan JACQUET, Hector RODIGUEZ

Excusés : Mario LEPAGE, Abdelkader AZOUGUI, Florent ARTHAUD, Tiphaine PEROUX

Invités : Philippe NARGUES (médecin du travail INRAE Lyon), Claude LAE (urgentiste, médecin hyperbare)

Intervenants : Vanessa CLERC (thérapeute en régulation des émotions, plongeuse bathysmed), Jonathan GRIMOND (SubBear)

Mardi 26 mai PM

Accueillis au sein de l'UMR CARTELE, les plongeurs du réseau ont pu monter le bilan de leurs activités 2025-2026. L'animateur a aussi fourni des informations d'ordre général (portant sur l'instruction réglementaire inter-organisme en cours de signature par les services juridiques des différents établissements, le MSH inter-organisme qui est finalisé et devrait être opérationnel en fin d'année, le bilan de l'ANF CNRS 2025 sur la plongée scientifique et la prochaine à venir, en 2027) et dévoilé le programme des ateliers proposés pour le lendemain (voir ci-après). Un petit cadeau de bienvenu (un polo floqué) a aussi été offert aux participants.

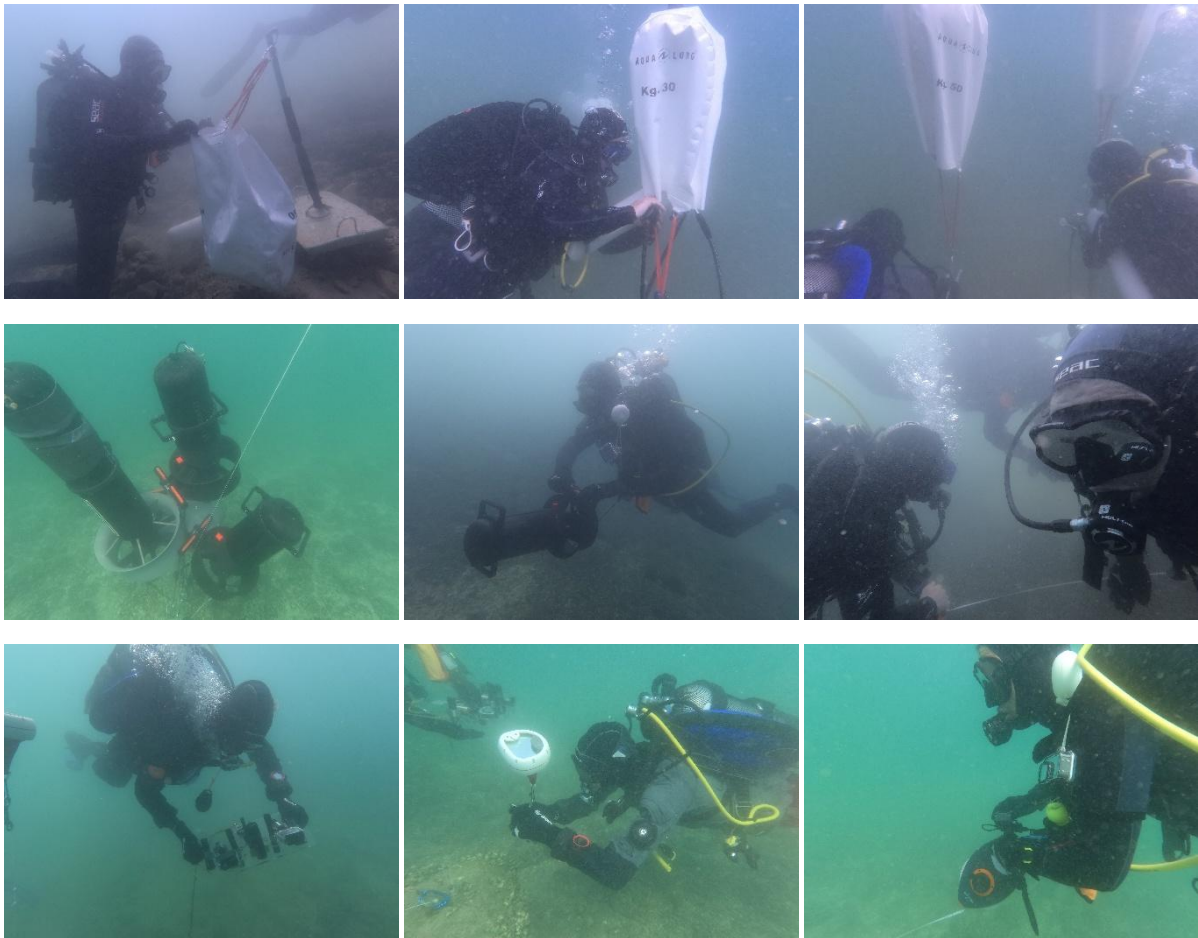


Toutes les présentations sont disponibles sur le NextCloud INRAE à l'adresse suivante : <https://nextcloud.inrae.fr/apps/files/files/236898587?dir=/R%C3%A9seau%20Plong%C3%A9e/Thonon%202026>

Mercredi 27 mai



La journée a été consacrée au travail sur le terrain (plage d'Amphion-les-Bains) via la proposition de 3 ateliers subaquatiques, orchestrés par le bureau d'études SubBear, plus particulièrement Jonathan GRIMOND. Le programme est détaillé en Annexe. Les ateliers ont consisté, sur un fond n'excédant pas 12 m, en du levage de charge, l'utilisation de scooters sous-marins, et la réalisation d'un transect géoréférencé avec instruments. Les plongeurs ont tourné sur chaque atelier et poste de travail.



En parallèle, un atelier autour de l'oxygénothérapie a été mis en place au bord de l'eau en déployant le matériel dédié, en présence du médecin du travail.



Le repas de midi a été pris sur place.

NB : Aurélien JAMONEAU et S. JACQUET ont aussi participé sur place à la réalisation d'un petit film, réalisé par Mathieu CARVIN¹, Anne TESSIER (OFB) et Elisa DE RIGAL (OFB), dédié à la plongée scientifique.

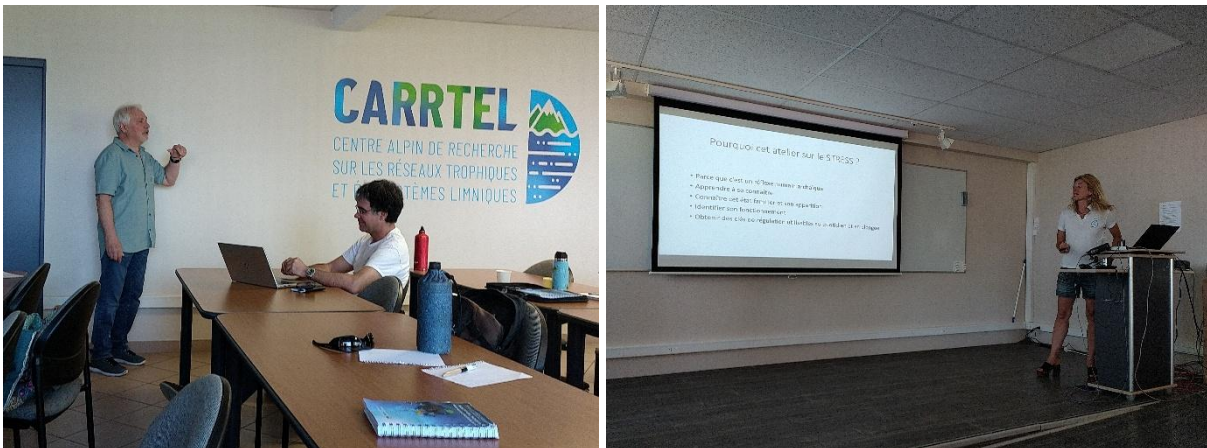
¹ <https://mathieucarvinfilm.wordpress.com/>

Un moment convivial a été proposé le soir au restaurant de la plage de Thonon.



Jeudi 28 mai AM

La matinée a été consacrée à l'intervention du Docteur Claude LAE et de la thérapeute plongeuse Vanessa CLERC.



Le docteur LAE a rappelé les différents types d'accident de plongée et fait un focus sur l'OPI (œdème pulmonaire d'immersion), méconnu et devenant de plus en plus fréquent.

V. CLERC nous a parlé du stress en plongée et proposé des clefs et des outils pour le reconnaître et le gérer au mieux pour soi ou pour nos collègues plongeurs.

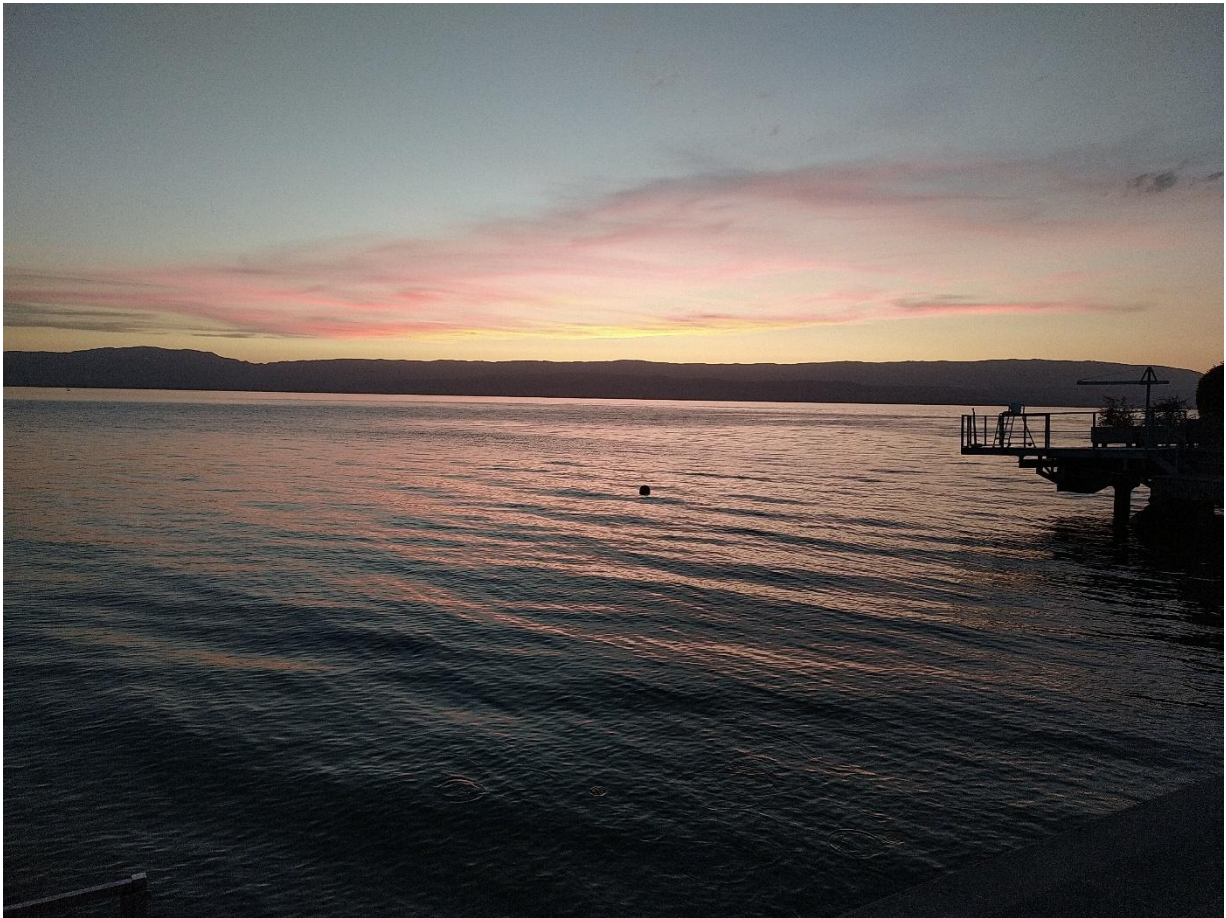
Après quelques mots de remerciements et de conclusion par S. JACQUET, les rencontres ont été closes en tout début d'après-midi.

Remerciements

Le réseau plongée d'INRAE ne pourrait vivre sans le soutien et l'aide financière du département AQUA. Ce petit compte rendu est l'occasion de renouveler une nouvelle fois nos remerciements au département. Le *Vieux Campeur* de Thonon est aussi remercié pour son aide logistique précieuse.

Fait à Thonon, le 29 mai 2026, Stéphan JACQUET





<https://reseau-plongee.hub.inrae.fr/>

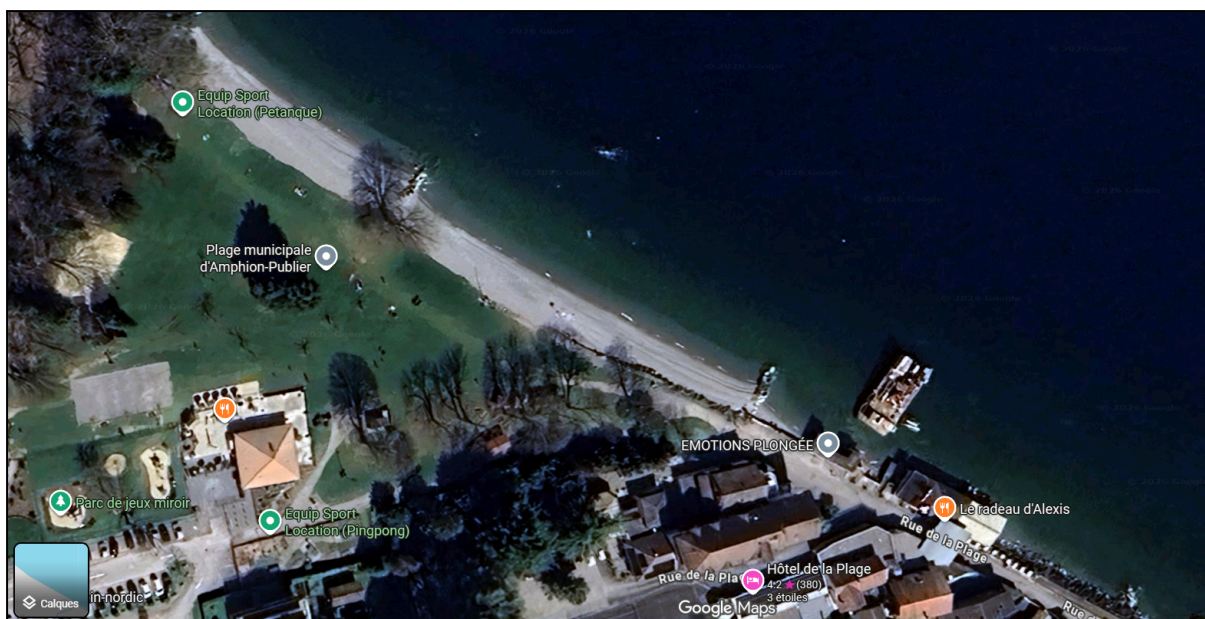


Sommaire :

I. Introduction.....	3
a) <i>Lieu et déroulement des Ateliers.....</i>	<i>3</i>
b) <i>Planning et déroulement de la journée.....</i>	<i>4</i>
II. Détail des Ateliers.....	6
.a) <i>Transect et plaquette.....</i>	<i>5</i>
b) <i>Levage.....</i>	<i>6</i>
c) <i>DPV.....</i>	<i>7</i>

a) Lieu et déroulement des Ateliers :

Le Rendez-vous est donné au parking de la plage à Amphion (74500).
Les participants seront accueillis au niveau de la plage d'Amphion (Photo 1)
La mise à l'eau se fait depuis le bord au niveau de la plage de galets.



photographie 1 : Site d'Amphion

Trois groupes de 4 personnes seront constitués parmi les participants en mélangeant les plongeurs de chaque unité.

Chacun des groupes va tourner sur tous les ateliers qui seront répartis le long du plateau sur une profondeur inférieure à 10m.

La durée de chaque atelier est de 25 minutes maximum où chaque membre de la palanquée tournera entre les différents postes de travail proposés au sein d'un même atelier.

Un responsable d'atelier s'assurera du bon déroulement de l'activité et que les règles de sécurité en vigueur en plongée soient respectées.

b) Planning et déroulement de la journée

Voici le planning proposé pour la journée :

Horaire	Groupe 1	Groupe 2	Groupe 3
9h	Accueil des participants sur le parking de la plage		
9h30	Briefing de la journée		
10h15	atelier transect	atelier levage	atelier DPV
11h	atelier DPV	atelier transect	atelier levage
11h45	atelier levage	atelier DPV	atelier transect
PAUSE REPAS - GONFLAGE			
14h30	Reprise des plongées		
15h	plongée libre ou secourisme	Suite atelier si non fini ou besoin	

La demi journée de l'après midi est laissée en plongée libre découverte du site ou approfondir l'un des ateliers effectuer le matin.

II. Détail des Ateliers

a) Atelier transect avec plaquette :

Palanquée et rôle de chacun :

Une équipe de 4 plongeurs encadrant inclus :

P1 qui avance en gérant la plaquette

P2 qui déroule le décamètre

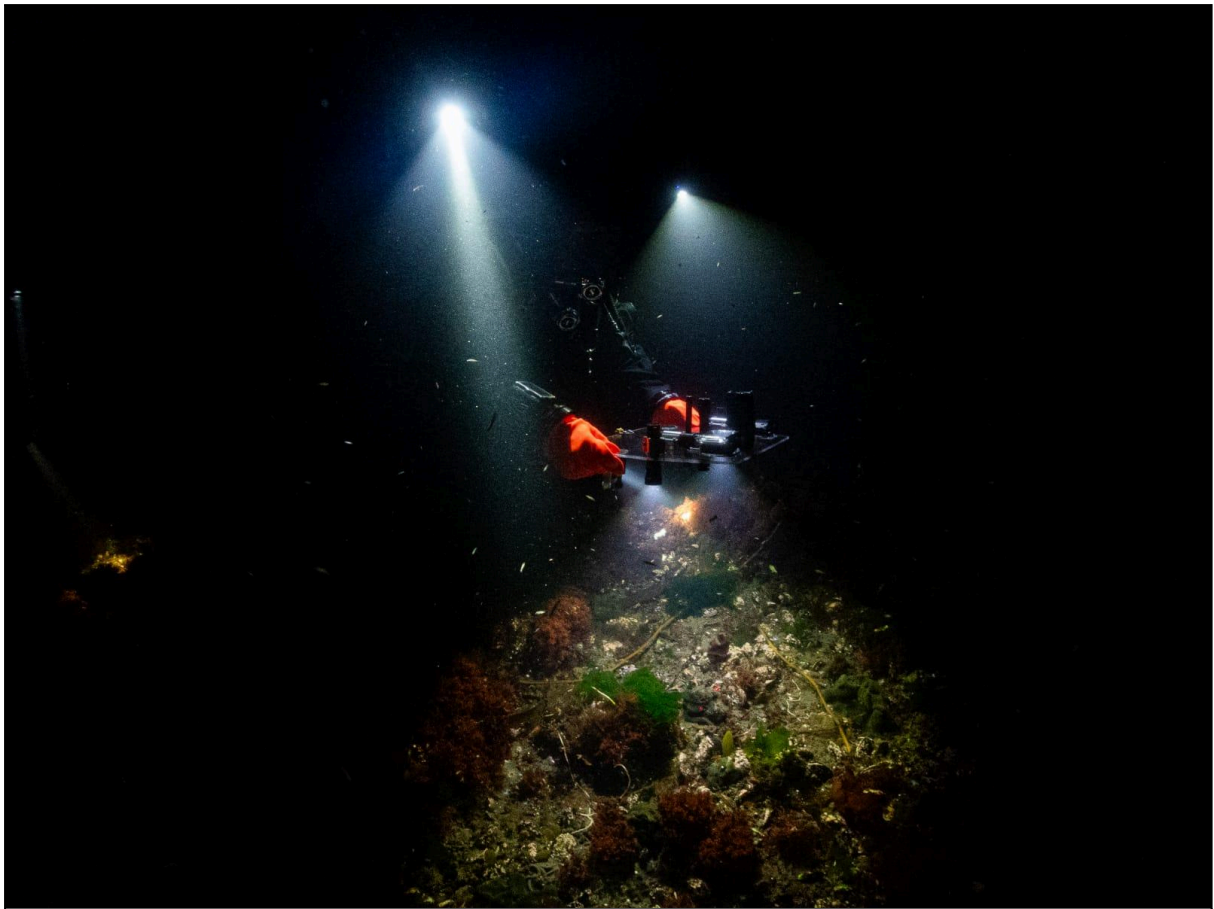
P3 qui gère le GPS

P4 qui réalise des prises vidéo de l'ensemble P3 et P4 sont un seul et même rôle dans le cadre d'une palanquée de 3.

Objectif :

Départ depuis la plage, l'objectif est de réaliser trois transects avec prise de position GPS et d'images en utilisant une planche de suivi vidéo(photographie).

Le but est de caractériser la faune benthique avec rendu image.



Suivi pédagogique :

Les points pédagogiques porteront sur :

La cohésion et la communication mise en place au sein de la palanquée
L'utilisation de matériel scientifique nouveau
Le respect des consignes
L'équilibre et la flottabilité

Besoin matériel :

blocs de plongée, plombs, planche, gopro et lampe vidéo, décamètre, GPS, compas/boussole

b) Atelier Levage :

Palanquée et rôle de chacun :

P1 : Accroche sur un corps mort le parachute

P2: Levage du corps mort + accroche sur un corps mort le parachute et levage du corps mort

P3 joue le rôle d'une prise vidéo dans le cadre d'une palanquée de trois.

Objectif :

Le but est d'effectuer un parcours sur une quinzaine de mètres et de disposer le corps mort sur un endroit matérialisé par une tige, avec le corps mort mis en lévitation par le parachute de levage.

L'activité s'organise comme une sorte de course, le premier à déposer le corps mort dans l'endroit ciblé remporte l'activité.

Suivi pédagogique :

Les points pédagogiques se porteront sur :

Cohésion et communication
Ajuster l'air dans le parachute
Maîtrise de l'équilibre et de la flottabilité
Respect des consignes de sécurité
Rapidité d'exécution

Besoin Matériel :

2 parachutes de 30 à 50L, 2 corps mort, bout et spool, 2 blocs de 7 L avec détendeur pour levage.

c) Atelier DPV (Diver Propulsion Vehicle) :

Palanquée et rôle de chacun :

P1 = Avec grand DPV et GPS
P2 = Avec vidéo et compas
P3 = Avec DPV et Quadra
P4 = Avec grand DPV et photo

Objectif :

Appréhender ce nouvel outil pour réaliser un transect et la conduite en palanquée le long d'un parcours.

Suivi Pédagogique :

Appréhender un nouvel équipement
Communication en palanquée avec DPV
Réalisation de 3 transects de 30m.

Exemples :

Palanquée :	Groupe 1	Groupe 2	Groupe 3
Encadrant	Jonathan	Jerome	Stéphan
Plongeur 1	Adrien	Laura	Théo
Plongeur 2	Samuel	Aurélien	Tiphaine
Plongeur 3	Guilhem	Julien	Vincent

Fiche de chantier et de sécurité

Intitulé de la mission / Travaux à effectuer : Réseau INRAE plongée en formation

Date : 27 mai 2026 Site : Plage d'Amphion

Responsible Formation : J GRIMOND

Mise à l'eau : du bord

Surveillant surface : Y CLERC

Plongeur secours : -

Philippe

Hector

Plongée n°1

Nom	Classe	P° départ	P° arrivée
JAMONEAU AURELIEN			
DUBLON JULIEN		220	150
GARNIERO LOUIS			
CLERC VANESSA			
Heure début : 15h32			
Heure fin : 15h52			
Temps fond : 15			
Temps total : 20			
Paliers : 3 m			
			6 m

Mélange gazeux :
 Prof max : 11.6 m
 Visibilité :
 Météo :
 T° : 13°C
 Etat du lac :

Plongée n°2

Nom	Classe	P° départ	P° arrivée
JAMONEAU AURELIEN			
DUBLON JULIEN			
GARNIERO LOUIS		220	150
CLERC VANESSA			
Heure début : 16h03			
Heure fin : 16h26			
Temps fond : 20			
Temps total : 23			
Paliers : 3 m			
			6 m

Mélange gazeux :
 Prof max : 5.7 m
 Visibilité :
 Météo :
 T° : 14°C
 Etat du lac :

Remarques

- ① lavage
- ② Explo.

Liste Matériels Sécurité

Trousse soin	Oxygène
Eau plate	Bloc sécu
Tablette	Pavillon
Téléphone	Masque/bavu

Conduite à tenir en cas d'accident

Donner l'alerte au 18, 15 ou 112
 Nom de la-les victime-s
 Nbre de victimes
 Type d'accident
 Symptômes
 Ce qui est fait

Caisson Lyon : 04 72 11 00 31
 Caisson Genève : +41 (0)22 372 33 11

Fiche de chantier et de sécurité

Intitulé de la mission / Travaux à effectuer : Réseau INRAE plongée en formation

Date : 27 mai 2026 Site : Plage d'Amphion

Responsable Formation : J GRIMOND

Chef Opération hyperbare : S JACQUET

Plongeur secours : -

Mise à l'eau : du bord

Surveillant surface : V. CLERC

Plongée n°1

Nom	Classe	P° départ	P° arrivée
Stéphan JACQUET	AB	200	160
Theo CONIN	AB	200	160
Vincent BERTIN	AB	200	160
Josine LE COZ	AB	200	160
Heure début : 14h40 Mélange gazeux : air Prof max : 9 m Visibilité : bonne Méteo : soleil T° : 14°C au fond Etat du lac :			
Heure fin : 15h22			
Temps fond : 42'			
Temps total : 42'			
Paliers : 3 m / 6 m			

Plongée n°2

Nom	Classe	P° départ	P° arrivée
Josine LE COZ	AB	160	140
Adrien BONNEFOY	OB	140	120
Heure début : 15h29 Mélange gazeux : air Prof max : 7 m Visibilité : bonne Méteo : soleil T° : 14°C au fond Etat du lac :			
Heure fin : 15h40			
Temps fond : 11 min			
Temps total : 11 min			
Paliers : 3 m / 6 m			

Remarques

Plongée 1 : mais accotons
 Plongée 2 : séance stabilisation / PA / parachute
 Rencontres plongée AQUA INRAE 2026

Liste Matériels Sécurité

Trousse soin	Oxygène
Eau plate	Bloc sécu
Tablette	Pavillon
Téléphone	Masque/bavu

Conduite à tenir en cas d'accident

Donner l'alerte au 18, 15 ou 112
 Nom de la-les victime-s
 Nbre de victimes
 Type d'accident
 Symptômes
 Ce qui est fait

Caisson Lyon : 04 72 11 00 31

Caisson Genève : +41 (0)22 372 33 11

Fiche de chantier et de sécurité

Intitulé de la mission / Travaux à effectuer : Réseau INRAE plongée en formation

Date : 27 mai 2026

Site : Plage d'Amphion

Mise à l'eau : du bord

Responsable Formation : J GRIMOND

Chef Opération hyperbare : S JACQUET

Surveillant surface : ~~VOLERC~~

Plongeur secours : -

Plongée n°1

Nom	Classe	P° départ	P° arrivée
Le Coz Jérôme		220	170
GONIN Steph		180	70
JACQUET Steph		220	160
BEAUBIN Viki		220	150
Heure début : Heure fin : Temps fond : Temps total : Paliers :			
		Mélange gazeux :	
		Prof max :	
		Visibilité :	
		Météo :	
		T° :	
		Etat du lac :	
			6 m

Plongée n°2

Nom	Classe	P° départ	P° arrivée
LE COZ J		220	170
GONIN S		180	70
JACQUET S		220	160
BEAUBIN		220	150
Heure début : Heure fin : Temps fond : Temps total : Paliers :			
		Mélange gazeux :	
		Prof max :	
		Visibilité :	
		Météo :	
		T° :	
		Etat du lac :	
			6 m

Remarques

Levez, Truseat

Liste Matériels Sécurité

Trousse soin	Oxygène
Eau plate	Bloc sécu
Tablette	Pavillon
Téléphone	Masque/bavu

Conduite à tenir en cas d'accident

Donner l'alerte au 18, 15 ou 112

Nom de la-les victime-s

Nbre de victimes

Type d'accident
Symptômes

Ce qui est fait

Caisson Lyon : 04 72 11 00 31

Caisson Genève : +41 (0)22 372 33 11

Fiche de chantier et de sécurité

Intitulé de la mission / Travaux à effectuer : **Réseau INRAE plongée en formation**

Date : **27 mai 2026** Site : **Plage d'Amphion** Mise à l'eau : **du bord** Responsable Formation : **J GRIMOND**

Chef Opération hyperbare : **S JACQUET** Surveillant surface : **Y CLERC** Plongeur secours : **-**

Plongée n°1

Nom	Classe	P° départ	P° arrivée
Arien		200	50
Guilbern		230	170
Samuel		200	170
Jonathan		200	160

Heure début :	
Heure fin :	Mélange gazeux :
Temps fond :	Prof max : 63 m / 18.3 m
Temps total : 17	Visibilité : 12 min / 25 min
Paliers : 3 m	Météo :
	T° :
	Etat du lac : 6 m

Plongée n°2

Nom	Classe	P° départ	P° arrivée
Arien		100	
Guilbern			
Samuel			
Jonathan			

Heure début :	
Heure fin :	Mélange gazeux :
Temps fond :	Prof max : 8.3 m
Temps total : 26 min	Visibilité :
Paliers : 3 m	Météo :
	T° :
	Etat du lac : 6 m

Remarques

Liste Matériels Sécurité

Trousse soin	Oxygène
Eau plate	Bloc sécu
Tablette	Pavillon
Téléphone	Masque/bavu

Conduite à tenir en cas d'accident

Donner l'alerte au 18, 15 ou 112

Nom de la-les victime-s

Nbre de victimes

Type d'accident

Symptômes

Ce qui est fait

Caisson Lyon : 04 72 11 00 31
 Caisson Genève : +41 (0)22 372 33 11